

Missel Brandschutz-Dämm-Manschetten MSA4-BSM

Anwendung nach den Erleichterungen der MLAR

Durchführungen von Rohrleitungen und elektrischen Leitungen durch F60-/F90-Wände und F60-/F90-Decken

- Gusseiserne Abwasserleitungen bis $d_a \leq 160$ mm
- Abwasserleitungen aus Edelstahl bis $d_a \leq 160$ mm
- Regenwasser- und Feuerlöschleitungen aus Stahl und Gusseisen bis $d_a \leq 160$ mm

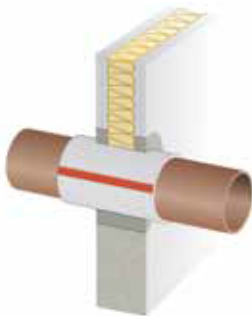
Anwendung der MSA4-BSM gemäß den Erleichterungen der Muster-Leitungsanlagen-Richtlinie MLAR 11/2005, Abschnitt 4.3, siehe auch Missel Merkblatt Brandschutz

Missel Brandschutz-Dämm-Manschette® MSA4-BSM

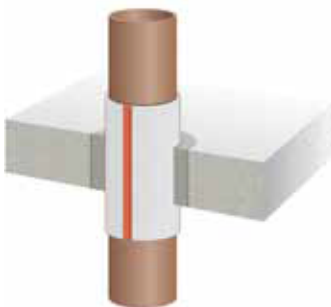
körperschallentkoppelnd, Baulänge 150 mm, 250 mm und 400 mm, Dicke 4 mm

Einbau in Leichtbauwände, Massivwände und Massivdecken ≥ 80 mm

Europäische Patente Nr. 0 540 935, 0 896 184



Montage in Massiv- und Leichtbauwand



Montage in Massivdecke



Artikel-Nr.	Artikel-Kurzbezeichnung	Rohr d_a (mm)	DN	Inhalt pro VE Stück
Baulänge 150 mm				
254-1050	MSA 4-BSM DN 50	58	50	5
254-1070	MSA 4-BSM DN 70	78	70	5
254-1080	MSA 4-BSM DN 80	83	80	5
254-1100	MSA 4-BSM DN 100	110	100	5
Baulänge 250 mm				
254-0050	MSA 4-BSM DN 50	58	50	5
254-0070	MSA 4-BSM DN 70	78	70	5
254-0080	MSA 4-BSM DN 80	83	80	5
254-0100	MSA 4-BSM DN 100	110	100	5
254-0125	MSA 4-BSM DN 125	135	125	5
254-0150	MSA 4-BSM DN 150	160	150	5
Baulänge 400 mm				
254-2050	MSA 4-BSM DN 50	58	50	5
254-2070	MSA 4-BSM DN 70	78	70	5
254-2080	MSA 4-BSM DN 80	83	80	5
254-2100	MSA 4-BSM DN 100	110	100	5
254-2125	MSA 4-BSM DN 125	135	125	5
254-2150	MSA 4-BSM DN 150	160	150	5
Abzweig 45°				
254-5545	MSA 4-BSM-A 50 x 50-45°	58	50	5
254-7545	MSA 4-BSM-A 70 x 50-45°	78/58	70/50	5
254-7745	MSA 4-BSM-A 70 x 70-45°	78	70	5
254-8545	MSA 4-BSM-A 80 x 50-45°	83/58	80/50	5
254-8845	MSA 4-BSM-A 80 x 80-45°	83	80	5
254-1545	MSA 4-BSM-A 100 x 50-45°	110/58	100/50	5
254-1745	MSA 4-BSM-A 100 x 70-45°	110/78	100/70	5
254-1845	MSA 4-BSM-A 100 x 80-45°	110/83	100/80	5
254-4145	MSA 4-BSM-A 100 x 100-45°	110	100	5
254-2545	MSA 4-BSM-A 125 x 125-45°	135	125	5
254-3045	MSA 4-BSM-A 150 x 150-45°	160	150	5

Weitere Abmessungen und andere Formteile von Brandschutz-Dämm-Manschetten auf Anfrage.
Geänderte **Klettverschluss-Position** zur **nachträglichen Montage** auf Anfrage.

Missel Brandschutz-Dämm-Manschetten MSA4-BSM

Anwendung nach den Erleichterungen der MLAR

Durchführungen von Rohrleitungen und elektrischen Leitungen durch F60-/F90-Wände und F60-/F90-Decken

- Gusseiserne Abwasserleitungen bis $d_a \leq 160$ mm
- Abwasserleitungen aus Edelstahl bis $d_a \leq 160$ mm
- Regenwasser- und Feuerlöschleitungen aus Stahl und Gusseisen bis $d_a \leq 160$ mm

Anwendung der MSA4-BSM gemäß den Erleichterungen der Muster-Leitungsanlagen-Richtlinie MLAR 11/2005, Abschnitt 4.3, siehe auch Missel Merkblatt Brandschutz

Missel Brandschutz-Dämm-Manschette® MSA4-BSM

körperschallentkoppelnd, Dicke 4 mm

Einbau in Leichtbauwände, Massivwände und Massivdecken ≥ 80 mm

Europäische Patente Nr. 0 540 935, 0 896 184



Montage in Massivdecke mit Formteilen



Artikel-Nr.	Artikel-Kurzbezeichnung	Rohr d_a (mm)	DN	Inhalt pro VE Stück
Abzweig 88°				
254-5588	MSA 4-BSM-A 50 x 50-88°	58	50	5
254-7588	MSA 4-BSM-A 70 x 50-88°	78/58	70/50	5
254-7788	MSA 4-BSM-A 70 x 70-88°	78	70	5
254-8588	MSA 4-BSM-A 80 x 50-88°	83/58	80/50	5
254-8888	MSA 4-BSM-A 80 x 80-88°	83	80	5
254-4588	MSA 4-BSM-A 100 x 50-88°	110/58	100/50	5
254-4788	MSA 4-BSM-A 100 x 70-88°	110/78	100/70	5
254-1888	MSA 4-BSM-A 100 x 80-88°	110/83	100/80	5
254-4188	MSA 4-BSM-A 100 x 100-88°	110	100	5
254-4288	MSA 4-BSM-A 125 x 100-88°	135/110	125/100	5
Bogen 45°				
254-0545	MSA 4-BSM-B 50-45°	58	50	5
254-0745	MSA 4-BSM-B 70-45°	78	70	5
254-0845	MSA 4-BSM-B 80-45°	83	80	5
254-4045	MSA 4-BSM-B 100-45°	110	100	5
254-1245	MSA 4-BSM-B 125-45°	135	125	5
254-1645	MSA 4-BSM-B 150-45°	160	150	5
Bogen 88°				
254-0588	MSA 4-BSM-B 50-88°	58	50	5
254-0788	MSA 4-BSM-B 70-88°	78	70	5
254-0888	MSA 4-BSM-B 80-88°	83	80	5
254-1088	MSA 4-BSM-B 100-88°	110	100	5
254-1188	MSA 4-BSM-B 125-88°	135	125	5
254-1288	MSA 4-BSM-B 150-88°	160	150	5
Verbinder				
254-4050	MSA 4-BSM-V 50	58	50	5
254-4070	MSA 4-BSM-V 70	78	70	5
254-4080	MSA 4-BSM-V 80	83	80	5
254-4100	MSA 4-BSM-V 100	110	100	5
254-4125	MSA 4-BSM-V 125	135	125	5
254-4150	MSA 4-BSM-V 150	160	150	5

Weitere Abmessungen und andere Formteile von Brandschutz-Dämm-Manschetten auf Anfrage.
Geänderte **Klettverschluss-Position** zur **nachträglichen Montage** auf Anfrage.

Stäubli Silvio Sàrl – Route du Stand 6 – 1189 Saubraz
 Tél: +41(0)21 808 66 40 – Fax: +41(0)21 807 24 16
 E-Mail: info@staubli-sarl.com – www.staubli-sarl.com

Missel Brandschutz-Dämm-Manschetten MSA4-BSM

Anwendung nach den Erleichterungen der MLAR

Durchführungen von Rohrleitungen und elektrischen Leitungen durch F60-/F90-Wände und F60-/F90-Decken

- Gusseiserne Abwasserleitungen bis $d_a \leq 160$ mm
- Abwasserleitungen aus Edelstahl bis $d_a \leq 160$ mm
- Regenwasser- und Feuerlöschleitungen aus Stahl und Gusseisen bis $d_a \leq 160$ mm

Anwendung der MSA4-BSM gemäß den Erleichterungen der Muster-Leitungsanlagen-Richtlinie MLAR 11/2005, Abschnitt 4.3, siehe auch Missel Merkblatt Brandschutz

Missel Brandschutz-Dämm-Manschette® MSA4-BSM

körperschallentkoppelnd, Dicke 4 mm

Einbau in Leichtbauwände, Massivwände und Massivdecken ≥ 80 mm

Europäische Patente Nr. 0 540 935, 0 896 184



Artikel-Nr.	Artikel-Kurzbezeichnung	Rohr d_a (mm)	DN	Inhalt pro VE Stück	Preis pro Stück EUR
Eckabzweig					
254-3488	MSA 4-BSM-E 80 x 80 x 80-88°	83	80	5	84,65
254-3188	MSA 4-BSM-E 100 x 100 x 100-88°	110	100	5	89,70
254-3588	MSA 4-BSM-E 125 x 100 x 100-88°	135/110	125/100	5	93,85
Doppelabzweig					
254-3270	MSA 4-BSM-D 100 x 100 x 100-70°	110	100	5	99,70
254-3288	MSA 4-BSM-D 100 x 100 x 100-88°	110	100	5	89,70
254-3388	MSA 4-BSM-D 100 x 50 x 50-88°	110/58	100/50	5	64,90
254-3470	MSA 4-BSM-D 125 x 100 x 100-70°	135/110	125/100	5	104,45
Übergangsstück					
254-6085	MSA 4-BSM-Ü 80 x 50	83/58	80/50	1	44,90
254-6105	MSA 4-BSM-Ü 100 x 50	110/58	100/50	1	45,55
254-6108	MSA 4-BSM-Ü 100 x 80	110/83	100/80	1	46,65

Weitere Abmessungen und andere Formteile von Brandschutz-Dämm-Manschetten auf Anfrage.
 Geänderte **Klettverschluss-Position** zur **nachträglichen Montage** auf Anfrage.

■ Ausführung MSA 4-BSM, BSM-S, BSM-L:

Offene, nahtverstärkte Manschette mit integriertem Schnellverschluss. Mineralisches, nicht brennbares und bis 1.100°C beständiges Spezialvlies nach DIN 4102, Teil 1 und Teil 17. Außen verstärkt durch eine reißfeste Gittergewebefolie, Gittergewebe an den Kreuzungspunkten verknotet. Innenseitig mit einer Gleitfolie ausgerüstet.